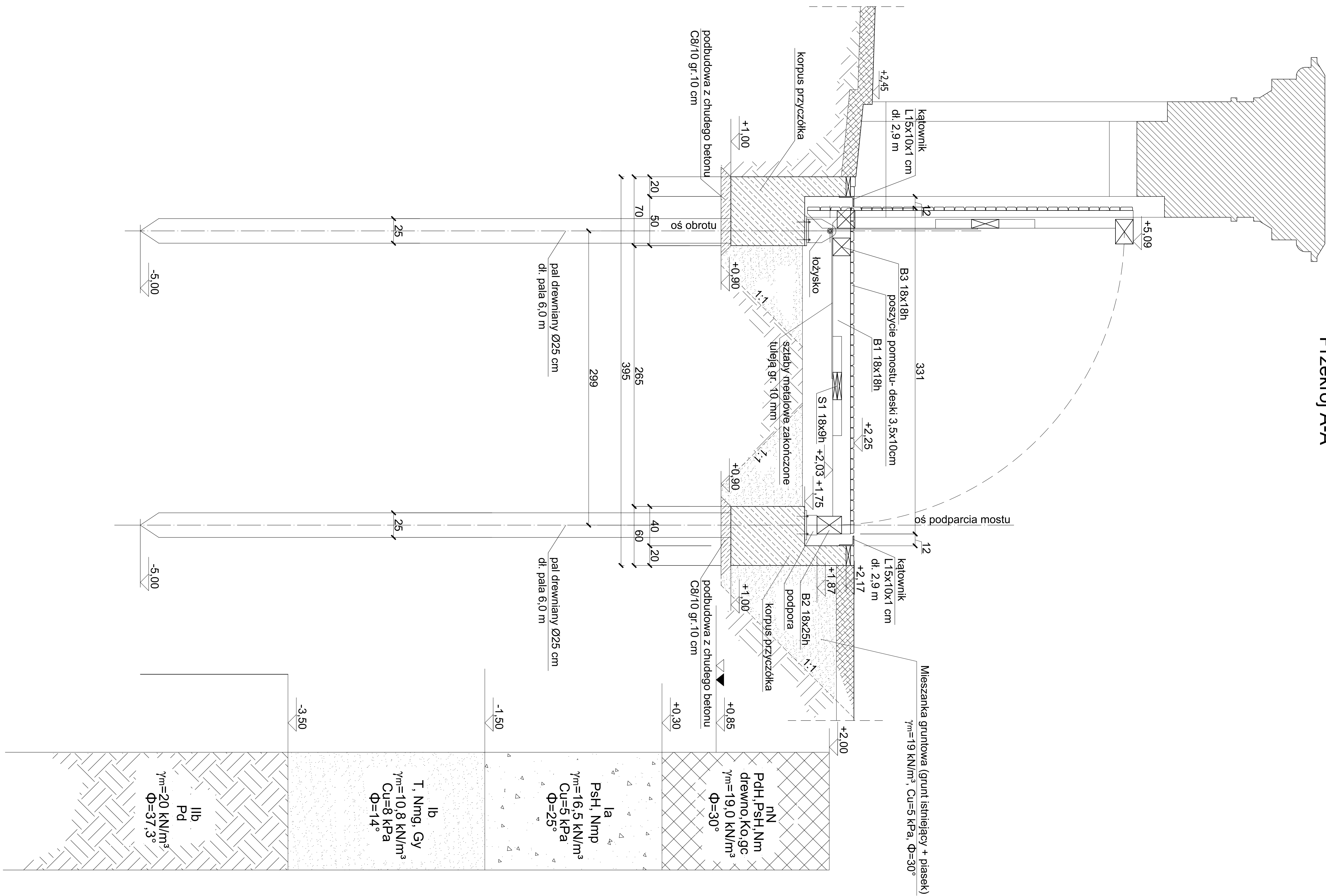
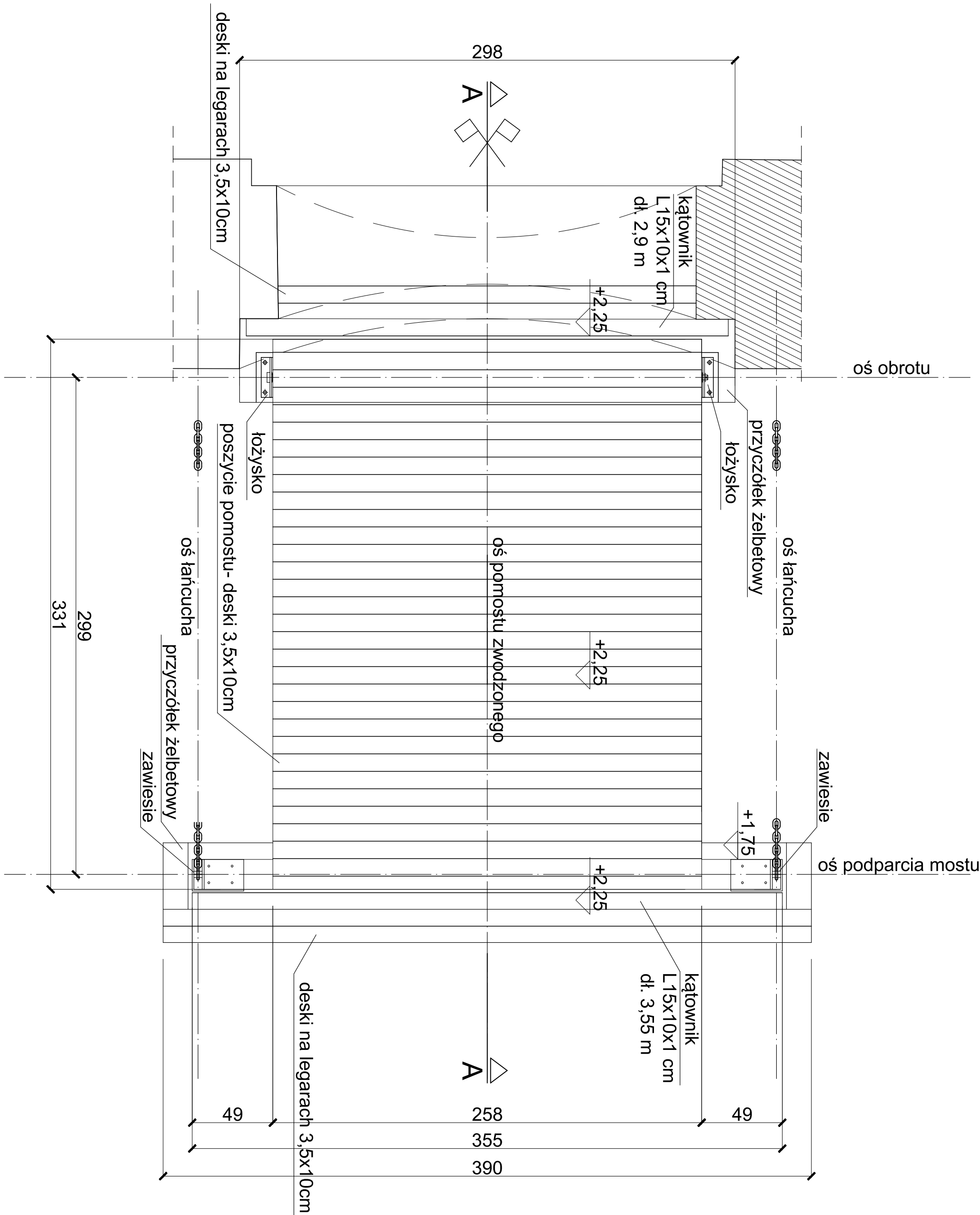


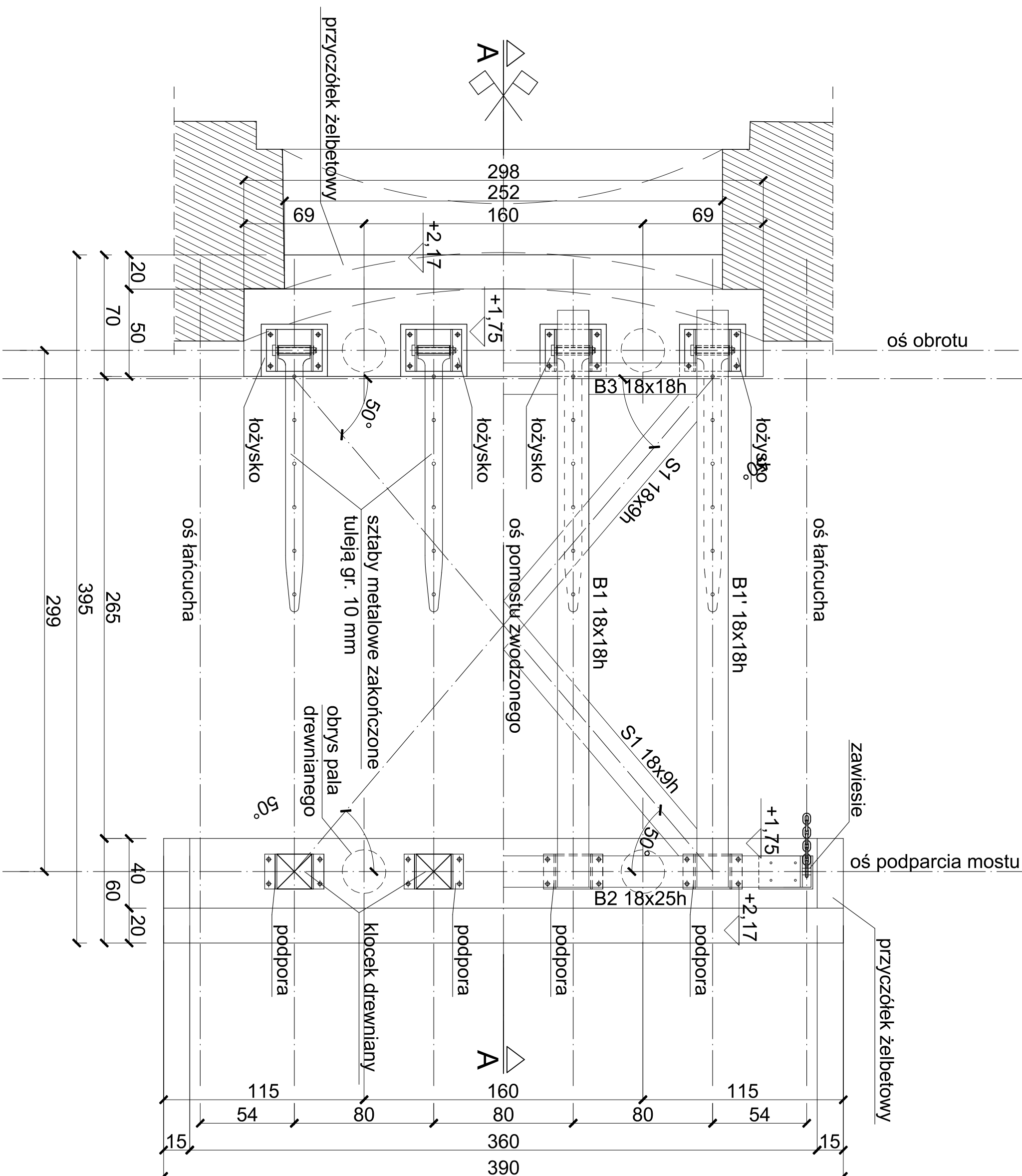
Przekrój AA



Widok z góry



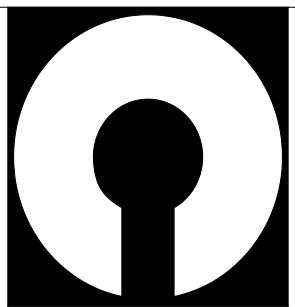
Konstrukcja pomostu/fundamenty



POMOST ZWODZONY DREWNIANY

UWAGA:
Ręczny mechanizm podnoszenia i opuszczania pomostu wg. projektu wykonawczego branży mechanicznej

Pełne wymiarowanie wg projektu wykonawczego

 COMPONO ul. Bohaterów Westerpu 21, 70-372 Szczecin tel.: 501 632021, 501 387033, fax: 51 4624043 e-mail: biuro@compono.pl	
NAMWA PROJEKTU REWALORYZACJA, REMITALIZACJA I ADAPTACJA DLA FUNKCJI KULTURALNO-TURYSTYCZNYCH REDUTY MORAST W PORCIE MORSKIM KOLORZEG	
ADRES INWESTYCJI KOLORZEG, GMINA KOLORZEG UL. WARELINICZA DZ. NR. 1733 - OBR. 4	
INWESTOR ZARZAD PORTU MORSKIEGO KOLORZEG SP. Z O.O. UL. PORTOWA 41 78-100 KOLORZEG	
TYTUL RYSUNKU	
POMOST ZWODZONY DREWNIANY	
PROJEKTOWAL: mgr inż. Katarzyna Wilkowska ul. WARELINICZA 41, 78-100 KOLORZEG specjalność: konstrukcyjna	
SPRAWDZIL: mgr inż. Łukasz Malinowski upr. bud. nr ZAP/0005/POK/08 w specjalności konstrukcyjno-budowlanej	
BRANZA: KONSTRUKCJE	
FAZA: PROJEKT BUDOWLANY	
SKALA: DATA: LUTOPAD 2017	
NR RYS. K6	
PRAWA AUTORSKIE ZASTRZEŻENIE. PROJEKT I RYS. SĄ WŁASNOŚCIĄ FIRMOWĄ I NIE MOGĄ BYĆ UŚWIADOMIANE, REPRODUKOWANE, KOPIOWANE, WYDANE, ODTWARZANE, WYKONYWANE, ZMIENIANE, ZŁOŻONE, AUTORIA JEST ZABRONIONA I PODLEGA KARCZE	